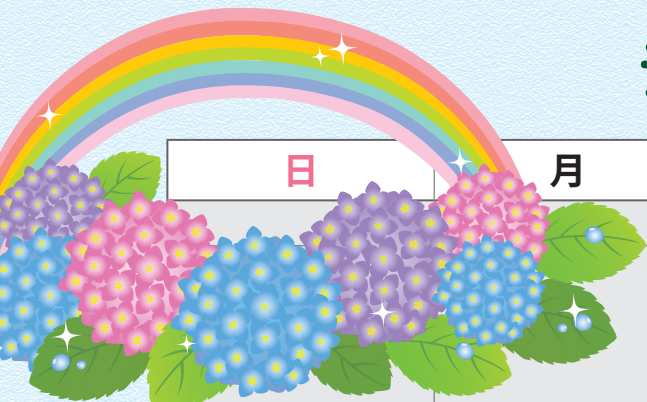


デイサービス八重桜行事だより

2013年6月



日	月	火	水	木	金	土
						1 大好評!! カラオケクラブ
2	3	4	5	6	7	8
マ しりとりゲーム	マ 筋 ソ ゴルフゲーム	鍼 筋 介席膳 頭の体操ゲーム	お楽しみ喫茶店 開催日	マ 筋 おたのしみランチ 神経衰弱ゲーム	鍼 筋 的当てゲーム	大好評!! カラオケクラブ
9	10	11	12	13	14	15
マ ジェスチャーゲーム	マ 筋 散髪 介席膳 魚つり大会	筋 散髪 お手紙の日	おたのしみランチ 音楽療法セッション	マ 筋 書道教室	鍼 筋 缶つま大会	ソ 手作りおやつの日 大好評!!カラオケクラブ
16	17	18	19	20	21	22
マ 父の日マンドリン コンサート	マ 筋 ソ 輪なげ大会	鍼 筋 おたのしみランチ 俳句教室	吹き矢大会	マ 筋 紙細工教室	鍼 筋 介席膳 玉入れゲーム	大好評!! カラオケクラブ
23	24	25	26	27	28	29
マ 音楽療法セッション チェロ演奏	マ 筋 ソ おたのしみランチ 書道教室	鍼 筋 選べるレクリエーション (ちぎり絵、他)	音楽療法セッション	マ 筋 介席膳 頭の体操	鍼 筋 7月のお楽しみ工作	大好評!! カラオケクラブ
30	<p>マ: マッサージの日(日・月・木) 鍼: 鍼、灸の日(火・金) ※11日(火)の鍼灸はお休みです。 筋: 筋カトレーニングの日(月・火・木・金) ソ: ソシオエステの日(3日(月)、15日(土)、17日(月)、24日(月)) 今月の散髪 10日(月)、11日(火) 手作りおやつの日 15日(土)、30日(日)</p>					

今月の目玉イベント

- 5日(水) お楽しみ喫茶店開催日
- 16日(日) 父の日マンドリンコンサート
- 23日(日) 音楽療法セッション(チェロ演奏)
- 28日(金) 7月のお楽しみ工作



※諸々の事情により、スケジュールの内容が変更する場合がございます。あらかじめご了承下さい。

6月1日
オープン

信頼のご利用実績 (年間のべ約 40,000 人県下最大級)

デイサービス八重桜 宝来

—お泊りができる—

0120-27-3205



ショートステイ (レスパイトケア促進)

急なショートステイのご希望に対応できます。八重桜グループは、デイサービス利用後宿泊が可能ですから、皆様のニーズに即座にお応えでき、安心してご利用いただけます。



口腔ケア (誤嚥性肺炎の予防のために)

歯科衛生士、言語聴覚士による口腔ケア・口腔体操で誤嚥性肺炎の予防に努めます。



ソフト食 (嚥食能力の低下している方に)

キザミ食に替わり素材感を残したやわらかい食事の提供ができます。



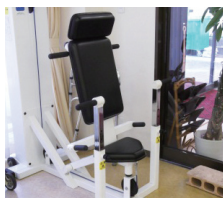
学習療法 (認知症予防)

音読や計算のプリントをすることで脳の活性化を図ります。



リハビリテーション (転倒、骨折、寝たきりの防止)

機械を使っのパワーリハビリや、歩行練習などを行いADL(日常生活動作)の維持に努めます。



個室での入浴 (プライバシーを尊重して)

入浴はプライバシーを尊重して、一般浴・機械浴とも個室をご用意しています。



無料サービス!!

散髪、ソシオエステ(メイク・ネイル) 鍼灸・マッサージ
身だしなみ、体調を整えることで心に張りがでできます。

※画像はイメージです。

Bloom Letter



「コンプレックスアカデミーで
学んでみました」
世界の接遇精神と技術を



←デイサービス八重桜
がよくわかる
月刊広報誌
「ブルームレター」
ご希望の方は
お問い合わせください

デイサービス八重桜 宝来

〒 631-0845 奈良市宝来4丁目4番12号

デイサービス付き高齢者住宅
ファミリーモア八重桜宝来館1階

TEL 0742-93-8470 FAX 0742-93-8570 (担当: 藤本)

株式会社八重桜

検索

<http://www.yaezakura.com/>

